

Changement climatique et Enjeux quantitatifs : Etude Hydrologie, Milieux, Usages, Climat (HMUC)

Etudes **H**ydrologie (**C**limat)SAGE Bas-Léon, Léon-Trégor et Elorn

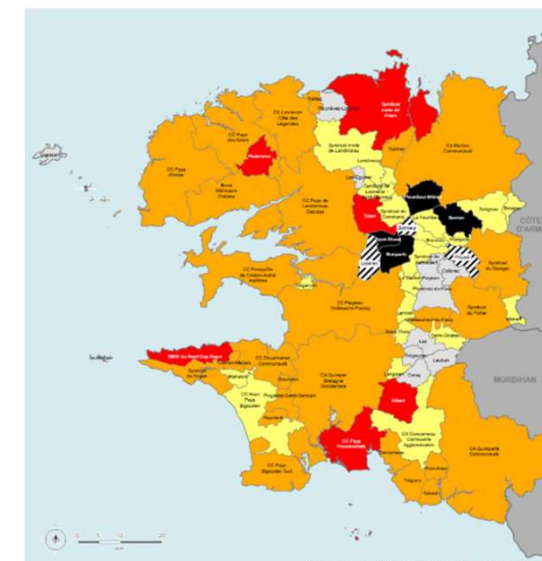
Rappel du contexte

- ➔ LA SÈCHERESSE 2022, UN MARQUEUR DU CHANGEMENT CLIMATIQUE
- ➔ LE DÉPARTEMENT DU FINISTÈRE IMPACTÉ AUSSI PAR L'ÉPISODE DE SÈCHERESSE

- Un niveau de tension élevé sur une grande partie du département
- Des mesures spécifiques ou exceptionnelles mises en œuvre par les acteurs du territoire pour y faire face (*activation des interconnexions, demande de dérogation au débit réservé, demande d'autorisation exceptionnelle d'utilisation de ressources non autorisées, etc...*)
- Des milieux naturels qui ont souffert pour permettre de continuer à alimenter en eau potable les Finistériens

➔ PLAN EAU DU GOUVERNEMENT

➔ DE L'EAU POUR TOUS AUJOURD'HUI ET DEMAIN



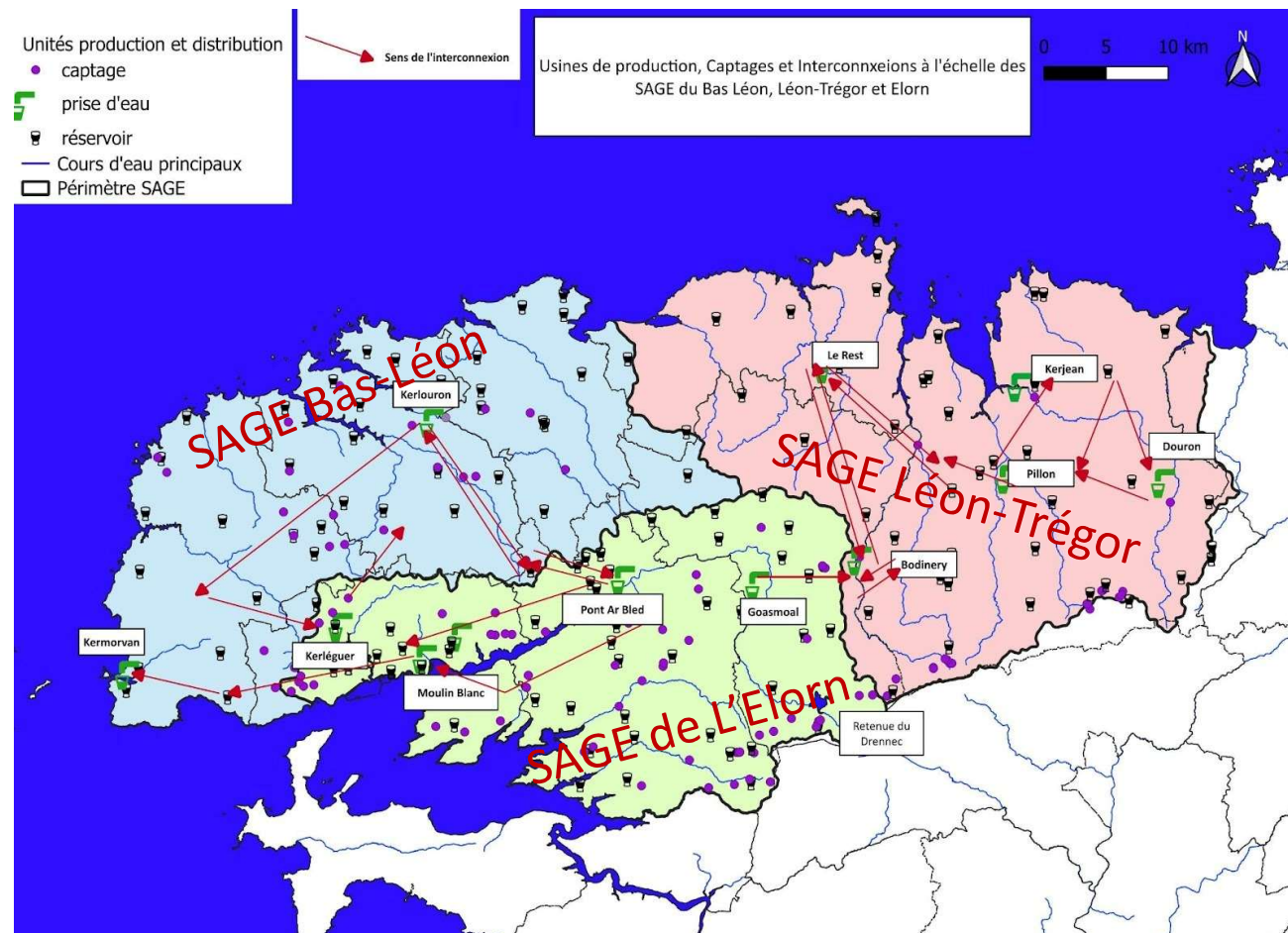
Situation des tensions de l'AEP du Finistère au cours de la sécheresse 2022

Pourquoi la mutualisation de l'étude Hydrologie sur les trois SAGE ?



Organisation

- Similitudes géologiques/hydrologiques/climatiques (Partage d'une nappe commune : Le Léon)
- Territoires interconnectés pour l'AEP, soutien d'étiage du Drennec
- Enjeux et attentes similaires (SCoT du Pays de Brest et SCoT du Pays de Morlaix)
- Un besoin de connaissance sur les ressources et leurs usages actuels et futurs (agriculture en mutation, urbanisation, tourisme...)
- **Préserver les milieux**



*Interconnexions AEP entre les territoires
Bas-Léon, Elorn et Léon-Trégor*

Comment procéder ?

Organisation

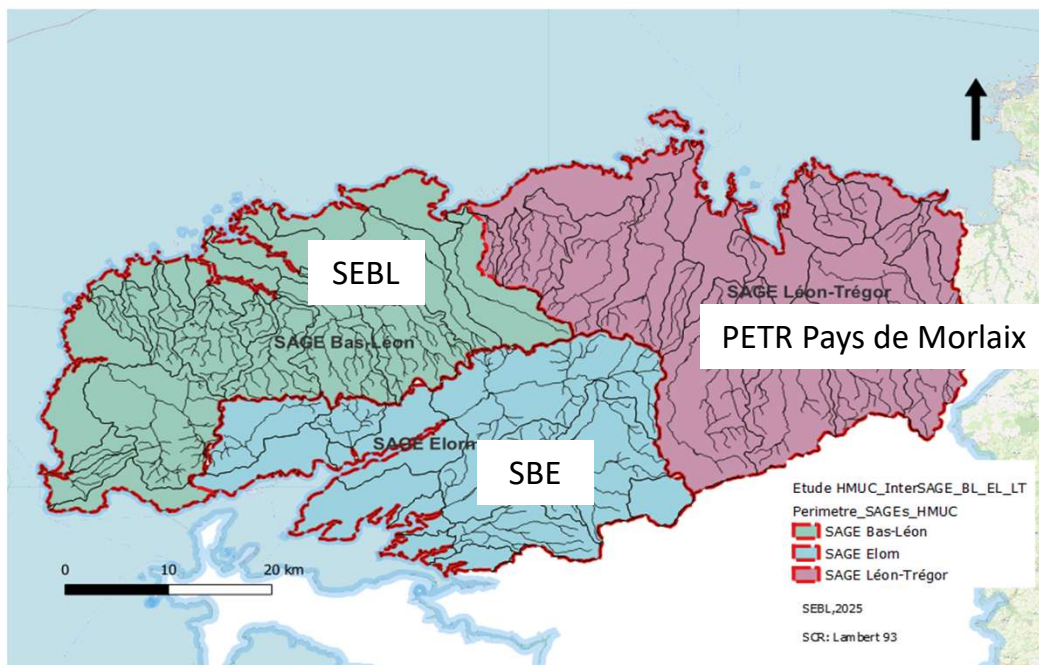
→ **Groupement de commande** avec pour objet de mutualiser la passation et l'exécution des marchés publics concernant la réalisation des prestations d'études HMUC à l'échelle des 3 Sage par les 3 structures porteuses.

Groupement de commande piloté par les trois structures et coordonné par le Syndicat de Bassin de l'Elorn

SBE mandaté pour passer, signer et notifier le marché pour le compte des 3 structures.

Pour la part du marché public les concernant, elles sont chargées de l'exécution technique et financière et exercent leur propre maîtrise d'ouvrage.

SBE assure le suivi et le secrétariat du groupement de commandes



Convention constitutive d'un groupement de commande pour la réalisation de prestations d'études Hydrologie/Milieu/Usages/Climat sur les territoires des SAGE de l'Elorn, du Bas Léon et de Léon Tregor

Entre

Le Syndicat de Bassin de l'Elorn structure porteuse du SAGE de l'Elorn, représenté par Laurent PERON, président

Le Syndicat des Eaux du Bas Léon structure porteuse du SAGE du Bas Léon, représenté par Christophe BELE, président

Le PETR du Pays de Morlaix structure porteuse du SAGE Leon Tregor, représenté par Henri BILLON, président

➔ **VOLET HYDROLOGIE (Prestation externe)** « *apporter une connaissance précise et actualisée de la ressource en eau, de son fonctionnement et de ses dynamiques* »

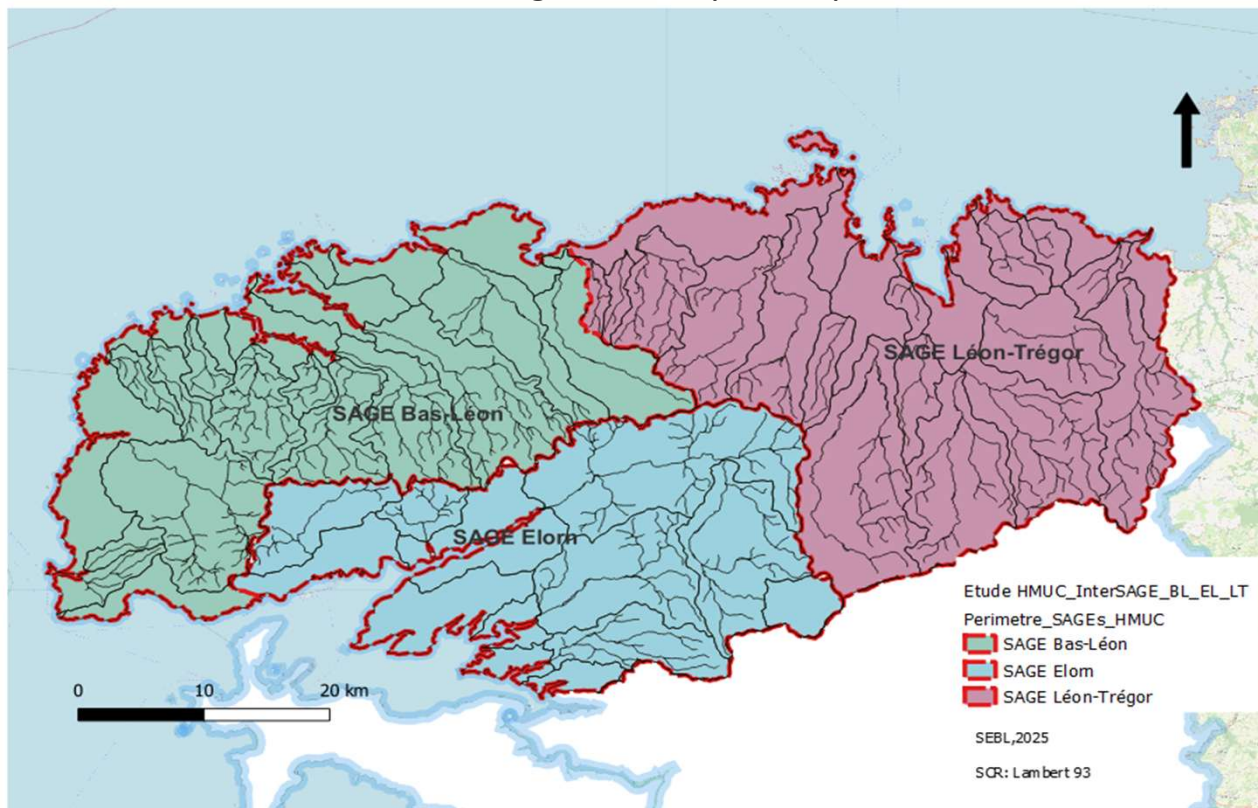
Elaboration du cahier des charges inter SAGE

Préparation des documents administratifs

MAPA (marché à procédure adaptée)

Parution d'un avis d'appel à la concurrence sur Bretagne marchés publics + Le Télégramme et Ouest France

Acte d'engagement, Cahier des clauses administratives particulières, Décomposition du Prix Global Forfaitaire, Règlement de consultation, Cahier des charges techniques et particulières



Trois SAGES mutualisés pour l'étude **H**ydrologie

Demande de financement individuelle de chaque Sage auprès AELB et Région BZH

➔ **VOLET USAGES (Travail en Régie)** « *connaissance fine (typologie) et prospectives des besoins en eau des différents usages* »

Pré étude HMUC pour l'amélioration de la connaissance de la ressource en eau → (Prélèvements); *Bilan Ressources-Besoins disponibles sur le territoire*
Suite d'étude interne en cours...

➔ **VOLET CLIMAT (Etude réalisée par plusieurs scientifiques)** « *projections climatiques afin d'évaluer l'impact des changements climatiques sur la ressource en eau et ses usages* ».

Traitement et transmission par l'OEB (*Observatoire de l'Environnement en Bretagne*) des données:

- Climatiques (Températures, Précipitations), *déjà disponible, la France à +4°C*
- HydroClimatiques sur les différents narratifs (*Scénarios*) TRACC « *Trajectoire de Réchauffement de Référence* » *disponible en été*
- *Adhésion à l'OEB des territoires en 2027*

➔ **VOLET MILIEUX (Prestation externe et/ou Régie) à définir....**

Contenu de la mission d'études & méthodologie

Phase 1: Définition des Unités de Gestions de l'eau sur le territoire des SAGE (Bas-Léon, Léon-Trégor et Elorn)

Phase 2: Connaissance de l'hydrologie et de l'hydrogéologie du territoire des SAGE (Bas-Léon; Léon-Trégor et Elorn) Répartition dans l'espace et dans le temps (entre saisons et années, mensuelle, journalière)

Phase 3: Projections et analyses hydro-climatiques au format TRACC

Phase Optionnelle

- Evolution des débits observés aux stations hydrométriques
- Caractéristiques de l'hydrologie observée aux stations hydrométriques



Volet H (Hydrologie) PLANNING

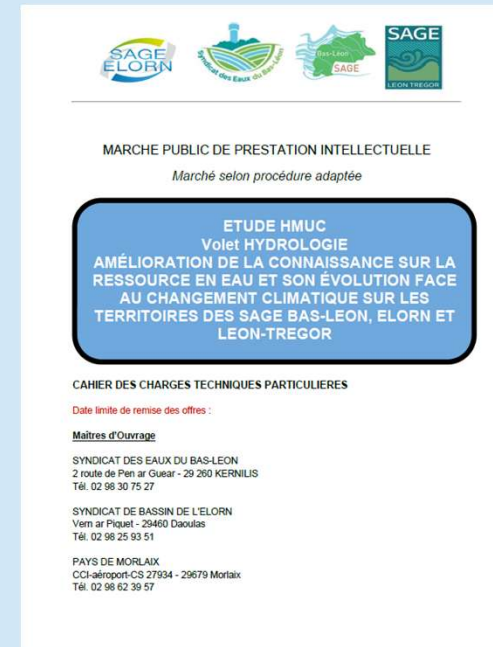
- Phase de construction du cahier des charges avec les trois SAGE engagée en début du mois de Mai 2025.

- Consultation : 23 Décembre 2025

- Analyse des offres : 26 Février 2026

- Notification du marché : Début Mars 2026

- Budget prévisionnel:  Max 220 000 € HT



MARCHE PUBLIC DE PRESTATION INTELLECTUELLE
Marché selon procédure adaptée

ETUDE HMUC
Volet HYDROLOGIE
AMÉLIORATION DE LA CONNAISSANCE SUR LA
RESSOURCE EN EAU ET SON ÉVOLUTION FACE
AU CHANGEMENT CLIMATIQUE SUR LES
TERRITOIRES DES SAGE BAS-LEON, ELORN ET
LEON-TREGOR

CAHIER DES CHARGES TECHNIQUES PARTICULIÈRES

Date limite de remise des offres :

Maîtres d'Ouvrage

SYNDICAT DES EAUX DU BAS-LEON
2 route de Pen ar Guear - 29 260 KERNILIS
Tél. 02 98 30 75 27

SYNDICAT DE BASSIN DE L'ELORN
Venn ar Prael - 29460 Daoulas
Tél. 02 98 25 93 51

PAYS DE MORLAIX
CCI-aéroport-CS 27934 - 29679 Morlaix
Tél. 02 98 62 99 57