

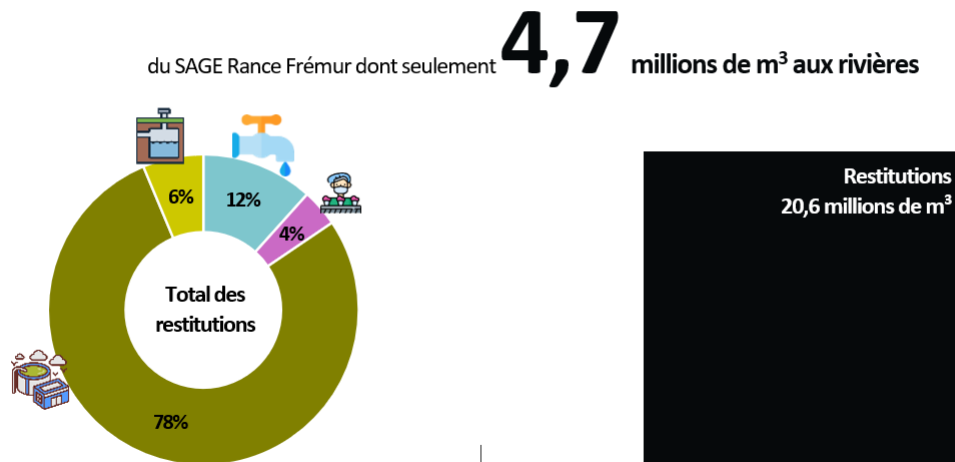
**L'exemple du SAGE Rance  
sur le volet USAGES de l'eau  
+ focus sur la thématique tourisme**

# Les prélèvements et restitutions d'eau dans le SAGE

Dans le guide HMUC, une entrée « préleveurs » plutôt qu'« usagers » :

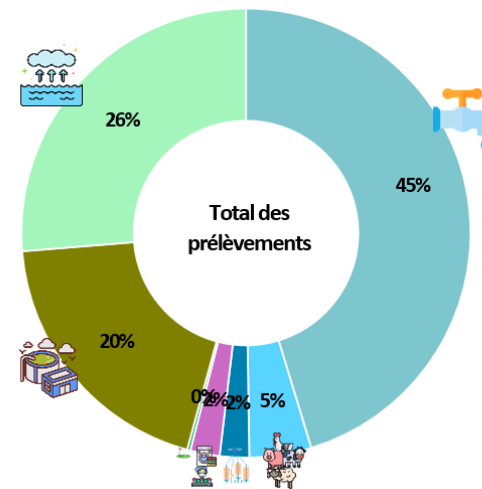
- L'alimentation en eau potable
- L'irrigation
- L'industrie
- Les plans d'eau

En conclusion, en 2022, environ **20,6 millions de m<sup>3</sup>** ont été restitués dans les milieux aquatiques terrestres et marins



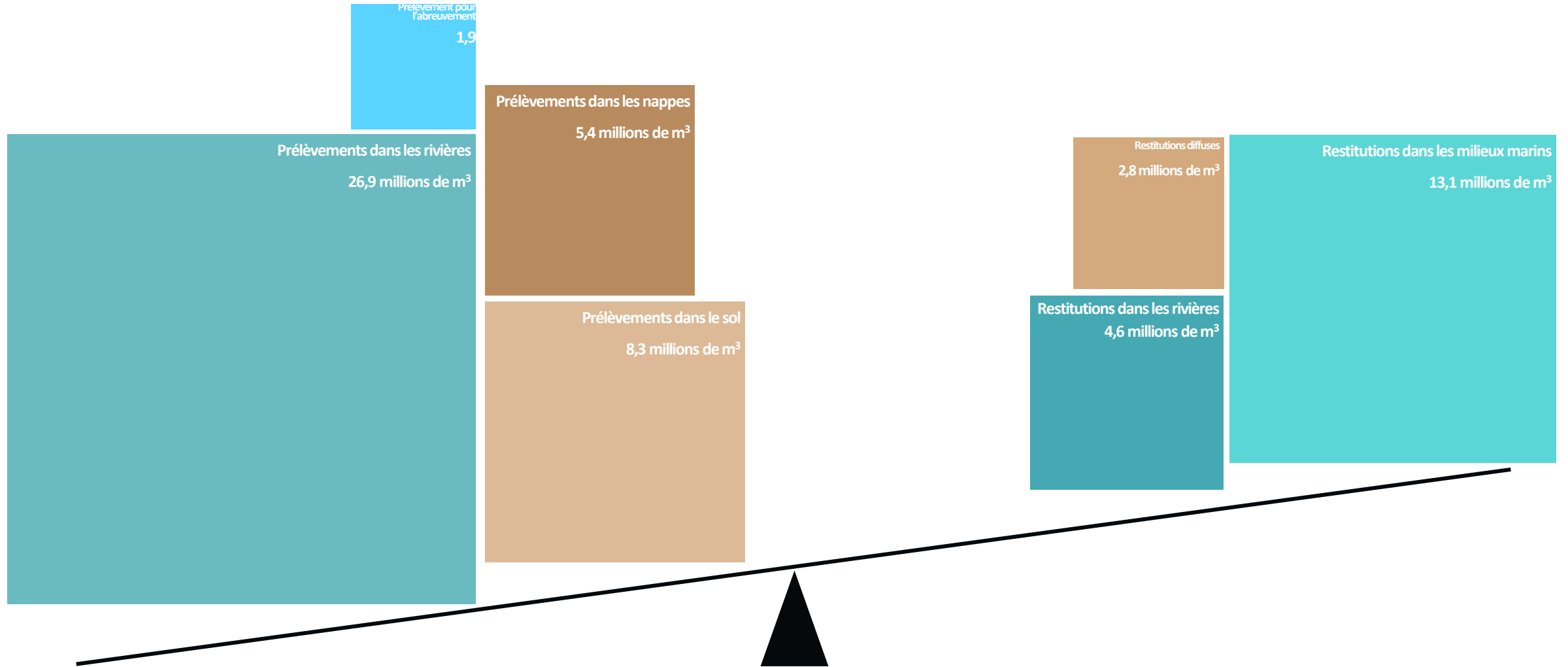
Au minimum **42,5 millions de m<sup>3</sup>** ont été prélevés dans les milieux aquatiques du SAGE en 2022

En incluant les prélèvements diffus, environ **45 %** des prélèvements sont dédiés à la **production d'eau potable publique** et environ **5 %** des prélèvements sont attribuables à **l'agriculture**



**Prélèvements**  
42,5 millions de m<sup>3</sup>

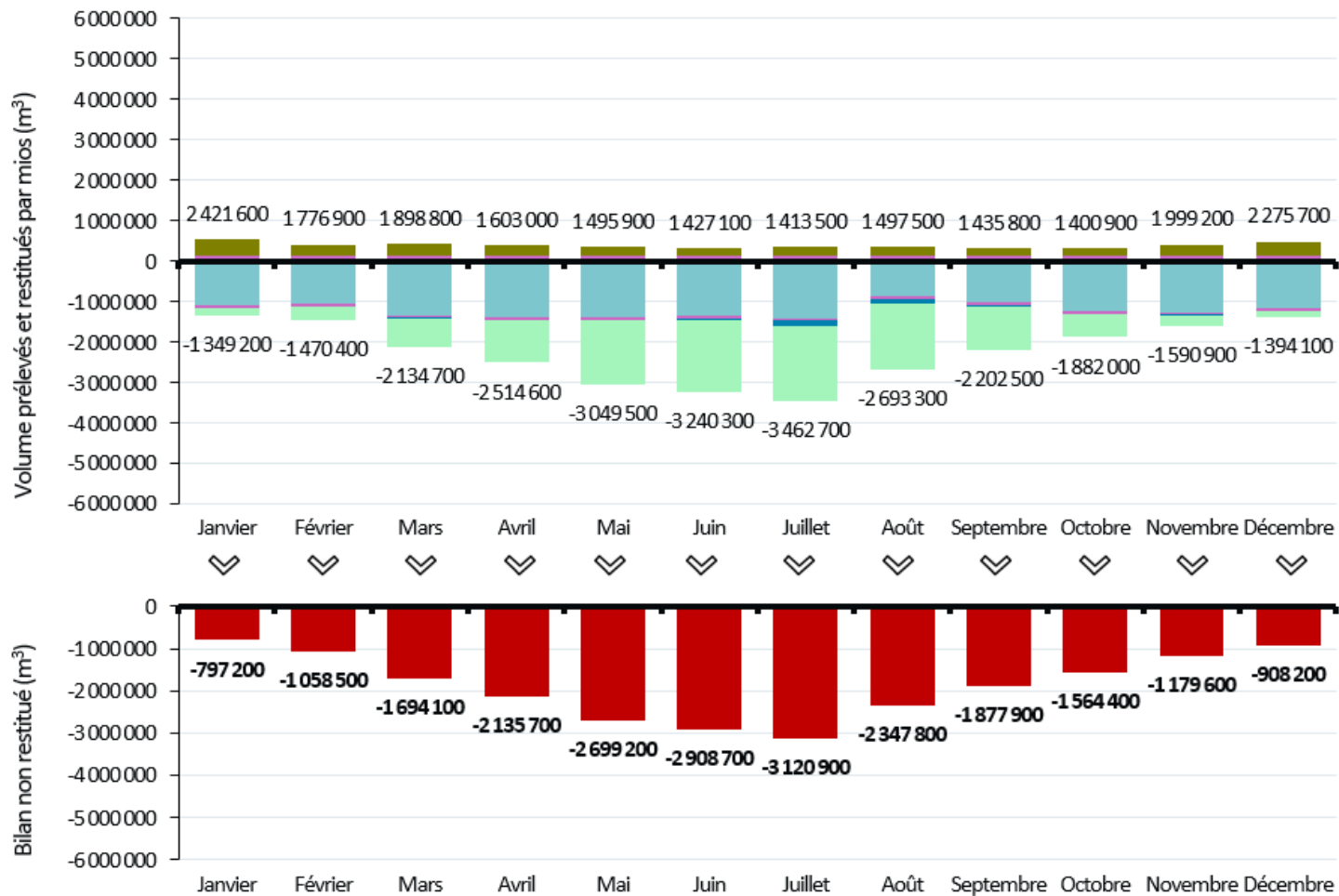
# Les prélèvements et restitutions d'eau dans le SAGE



# Les prélèvements et restitutions d'eau dans le SAGE

## Prélèvements et restitutions dans les rivières :

■ Eau potable ■ Industriels ■ Irrigation ■ Evaporation des plans d'eau sur cours et sur source ■ Pour les prélèvements : eaux claires captées par les réseaux d'assainissement collectif / Pour les restitutions : Rejets des stations d'assainissement collectif  
**+ une partie des 1,9 millions de m<sup>3</sup> prélevés pour l'abreuvement (répartition nappe/rivière non connue)**



soit un bilan non restitué le plus sévère en juillet avec + de 3,1 millions de m<sup>3</sup>

# Les prélèvements et restitutions d'eau dans le SAGE

Dans le guide HMUC, une entrée « préleveurs » plutôt qu'« usagers » :

- L'alimentation en eau potable
- L'irrigation
- L'industrie
- Les plans d'eau

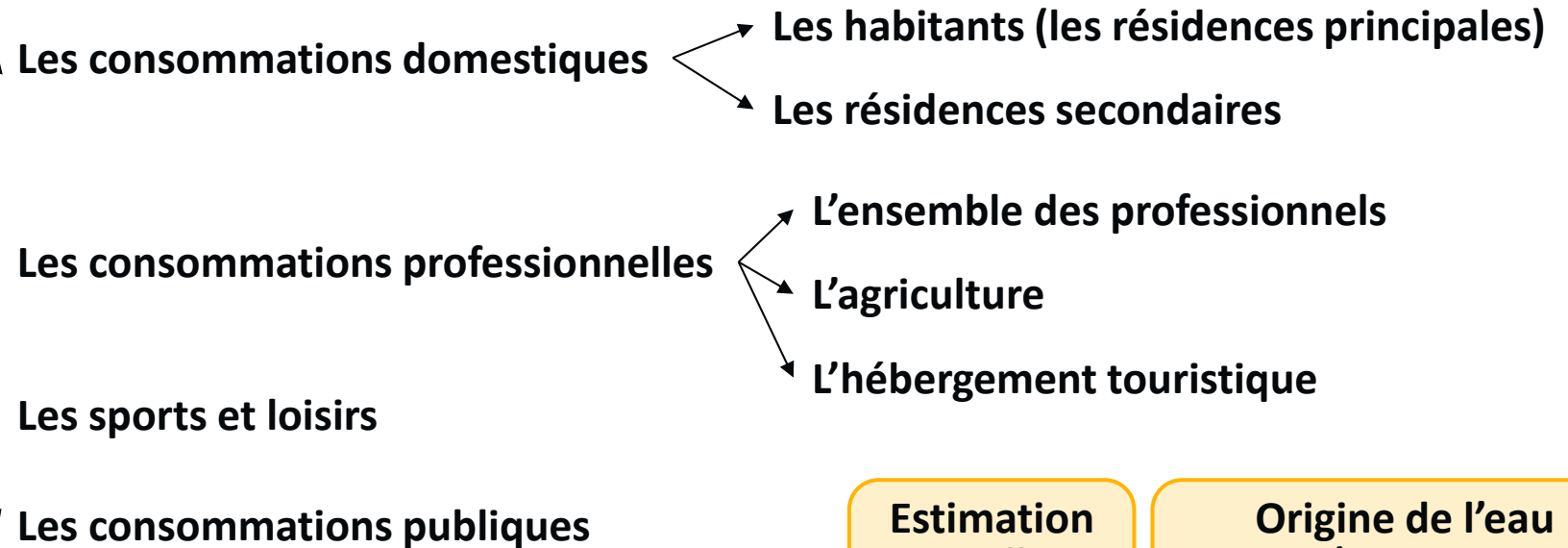
➔ Permet de faire le **calcul arithmétique pour définir les débits objectifs d'étiage et les volumes prélevables** mais ne permet pas d'aboutir à un **programme d'actions ou des règles/mesures sur la sobriété**

➔ **Qui sont les usagers du réseau public d'alimentation en eau potable ?**

# L'utilisation d'eau dans le SAGE

## 1 L'ALIMENTATION EN EAU POTABLE PUBLIQUE

## 2 LES USAGES DE L'EAU



Estimation  
annuelle et  
mensuelle

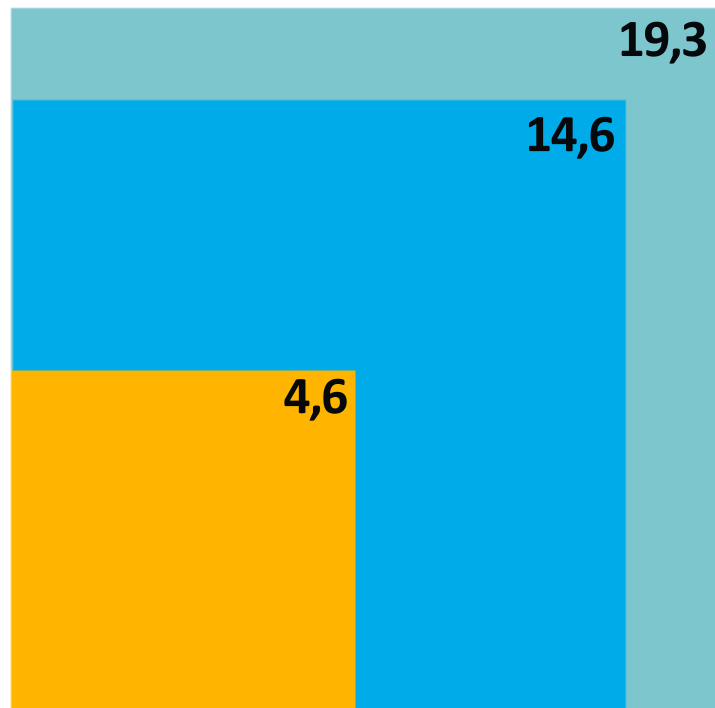
Origine de l'eau  
(AEP ou  
prélèvement privé)

## 3 LE BILAN

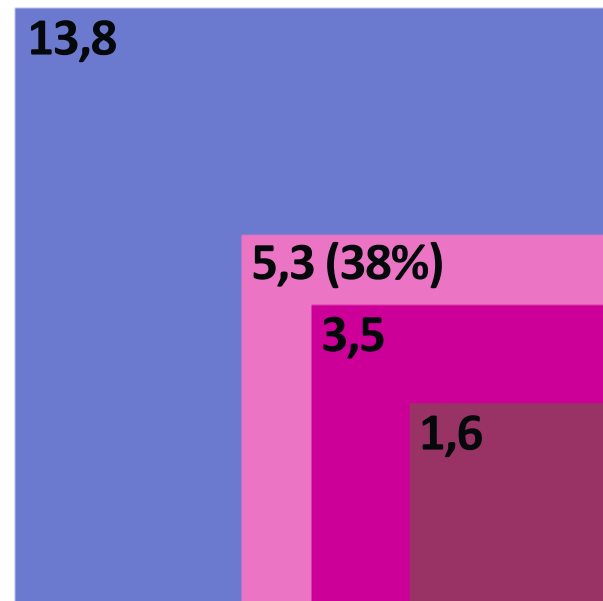
- Synthèse annuelle et mensuelle
- Les usages prioritaires
- L'origine des eaux utilisées

# L'utilisation d'eau dans le SAGE

## L'alimentation en eau potable publique



prélevés  
rivières  
eaux souterraines



consommés  
importés  
l'Arguenon  
Beaufort



prélevés  
exportés  
Rophémel

perdus

# L'utilisation d'eau dans le SAGE

Figure 89. D'où vient l'eau distribuée dans le SAGE Rance Frémur et où va l'eau prélevée dans les rivières et nappes du Rance Frémur

- L'eau distribuée vient d'un captage, ou de plusieurs captages, dans des rivières ou nappes dans le SAGE Rance Frémur
- L'eau distribuée vient d'un captage, ou de plusieurs captages, dans des rivières ou nappes extérieures au SAGE Rance Frémur
- L'eau distribuée vient d'un mélange entre des captages dans des rivières ou nappes dans le SAGE Rance Frémur et des captages dans des rivières ou nappes extérieures au SAGE Rance Frémur

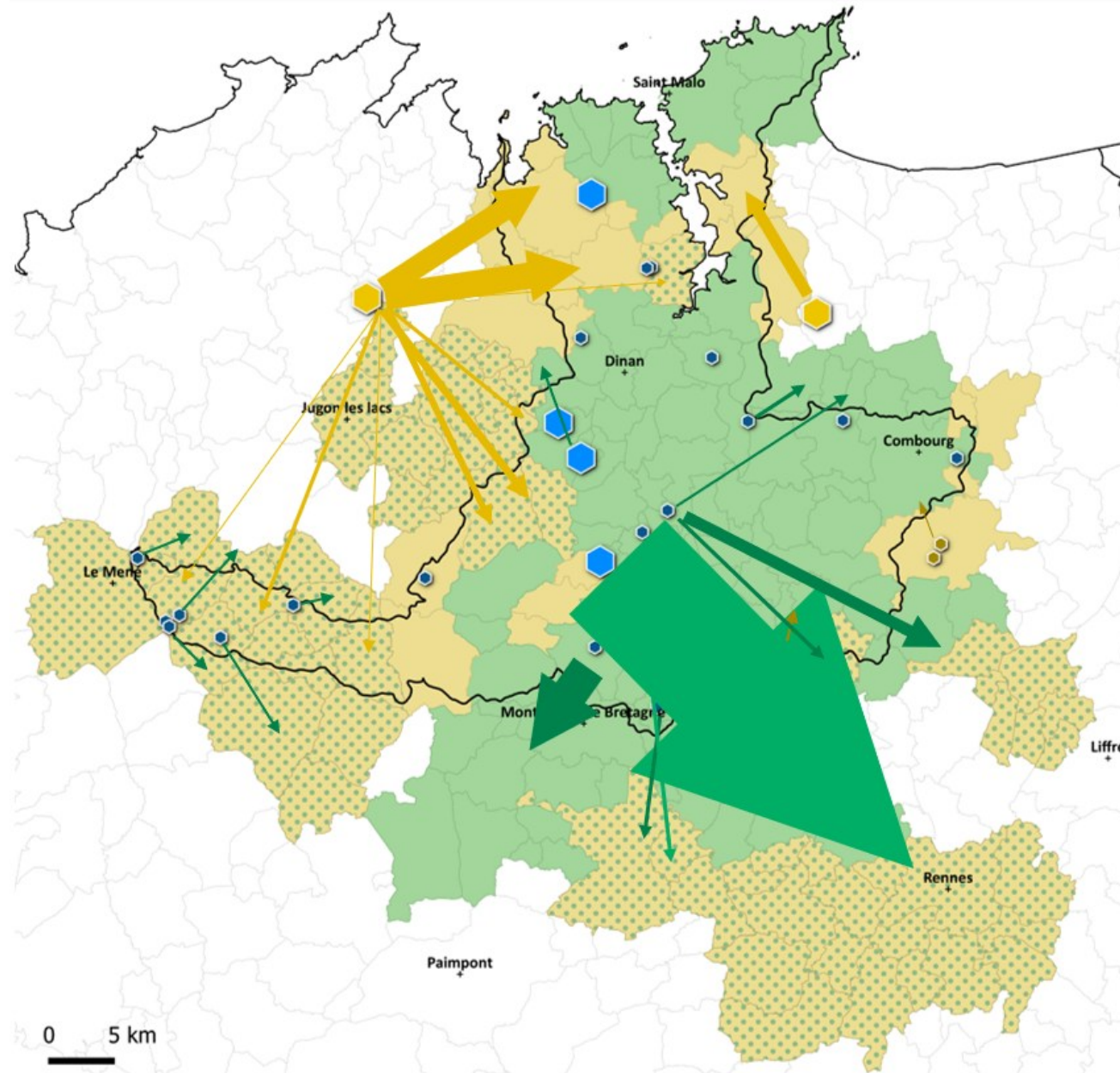
- Captage dans une rivière (via un barrage) du SAGE Rance Frémur
- Captage dans une nappe du SAGE Rance Frémur
- Captage dans une rivière (via un barrage) extérieure au SAGE Rance Frémur
- Captage dans une nappe extérieure au SAGE Rance Frémur

**Exports d'eau prélevée et potabilisée dans le SAGE :**

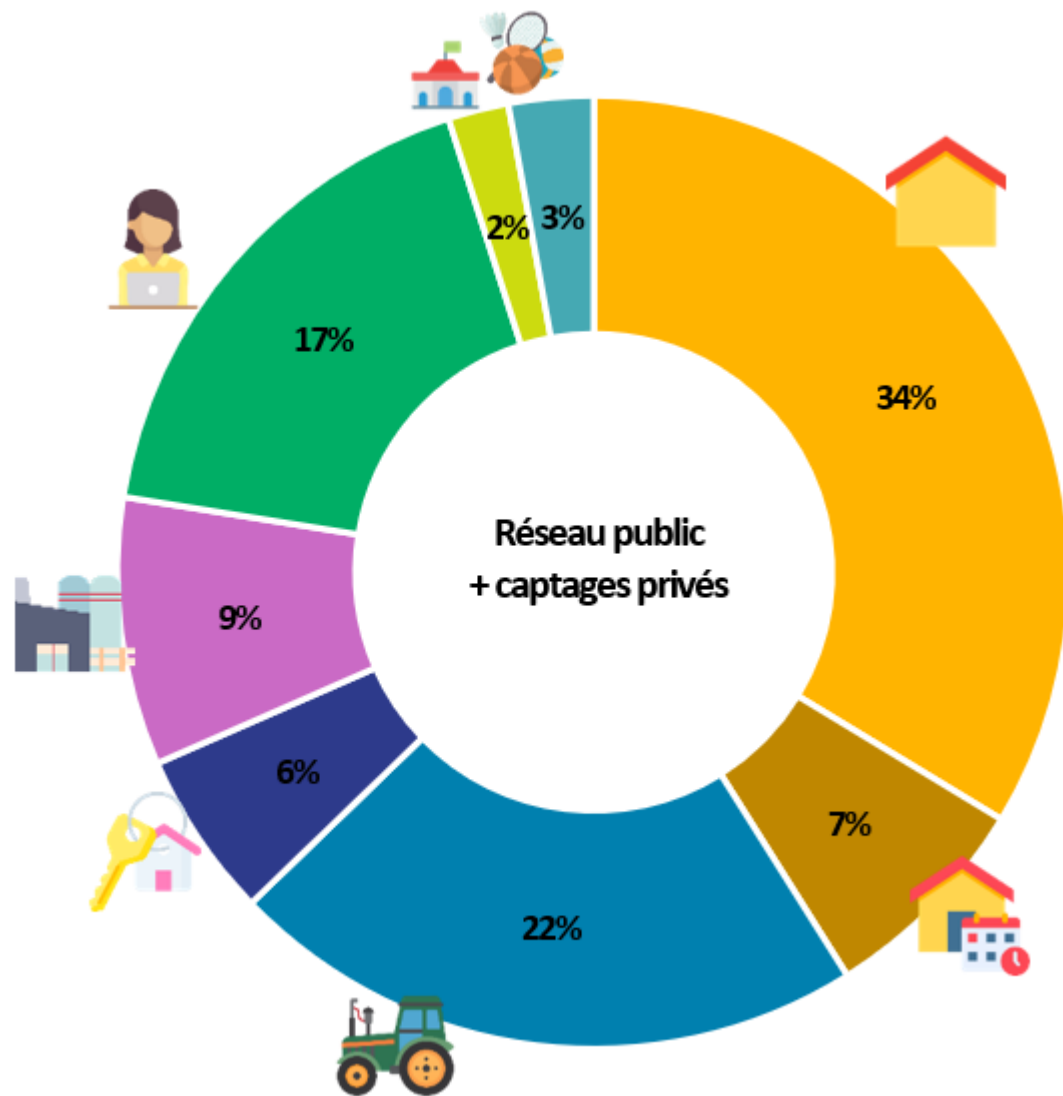
- Depuis des rivières
- Depuis des nappes

**Imports d'eau prélevée et potabilisée hors SAGE:**

- Depuis des rivières
- Depuis des nappes



# L'utilisation d'eau dans le SAGE



**40 %** de l'eau consommée annuellement l'est pour l'usage **domestique** (résidences principales + secondaires)

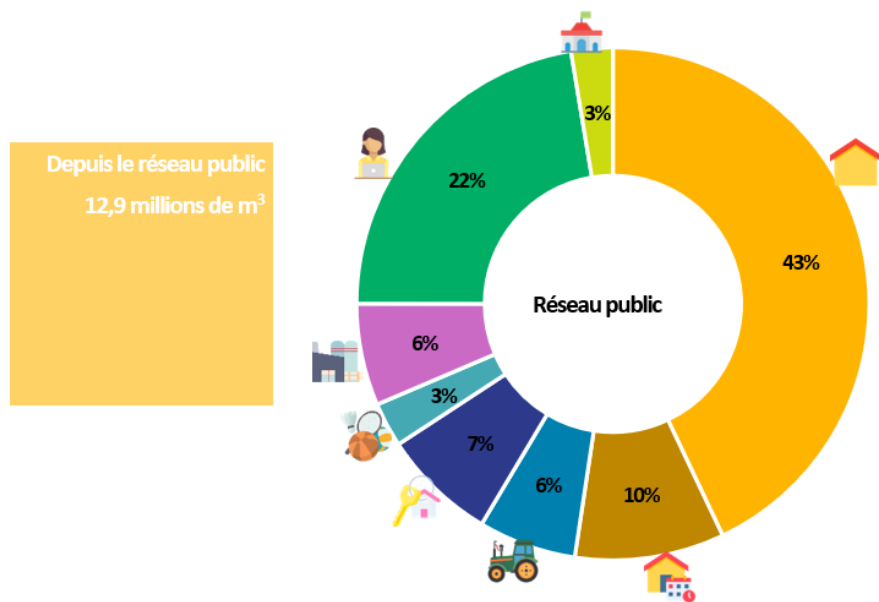
**Plus de 50%** de l'eau consommée annuellement l'est pour des **usages professionnels**

**22 %** de l'eau consommée annuellement est prélevée pour l'usage **agricole**

# L'utilisation d'eau dans le SAGE

## Les consommations depuis le réseau public d'adduction en eau potable

Environ **13 millions de m<sup>3</sup>** ont été consommés en 2022 via le réseau public d'adduction en eau potable



Plus de 50 % des consommations d'eau via le réseau public sont attribuables à l'usage domestique des **habitants** et des **résidences secondaires**

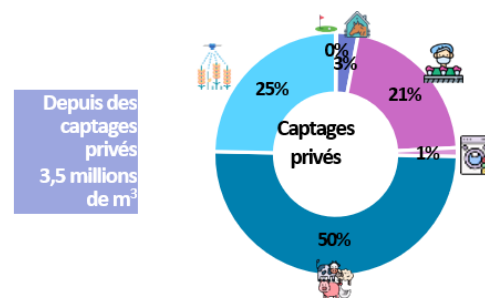
Les **usages professionnels** comptent pour **42 %** des consommations d'eau à partir du réseau public d'approvisionnement en eau potable



Presque **80 %** de l'eau consommée sur le territoire vient du **réseau public d'adduction en eau potable**

## Les consommations depuis des captages privés

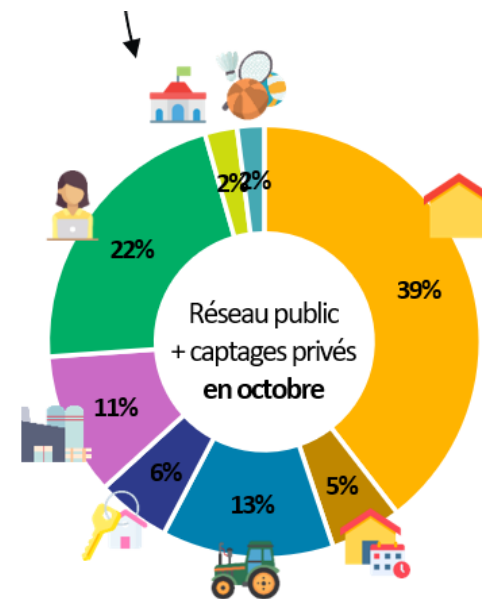
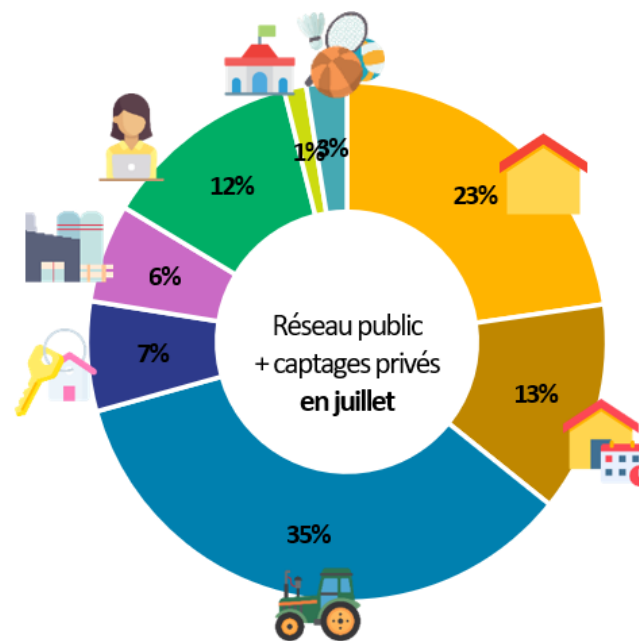
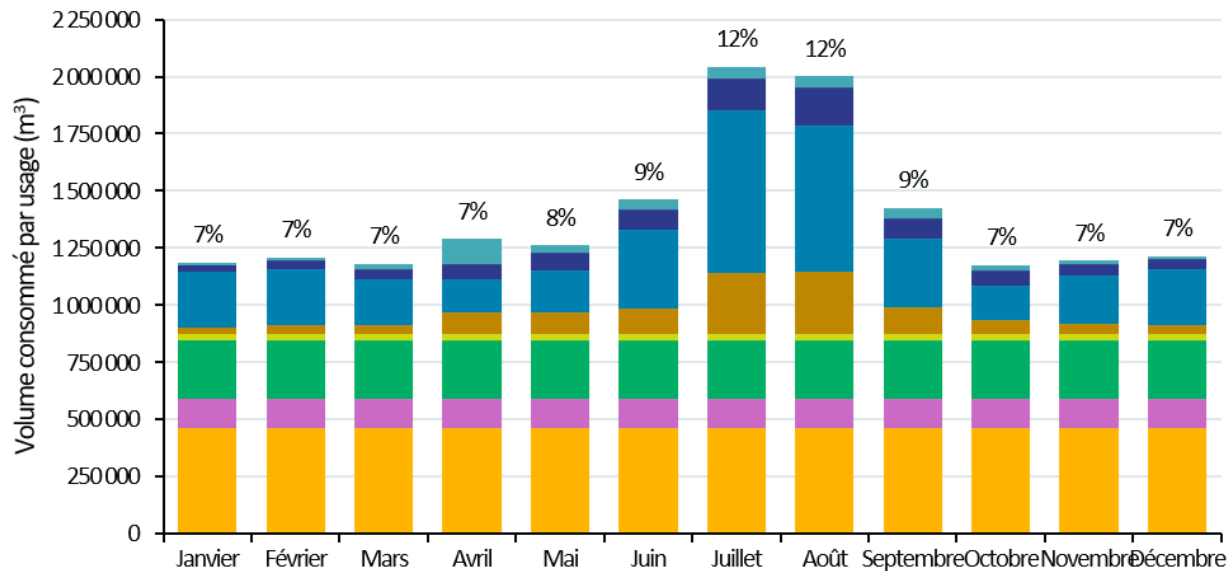
Au minimum **3,5 millions de m<sup>3</sup>** ont été consommés en 2022 à partir de captages privés



Environ **75 %** des consommations d'eau via des captages privés sont attribuables à l'**agriculture** : **50 % pour l'abreuvement du cheptel** et **25 % pour l'irrigation**

Environ **20 %** des consommations d'eau via des captages privés sont attribuables aux **industries agroalimentaires**

# L'utilisation d'eau dans le SAGE



# Le tourisme



Le Petit Bleu  
des Côtes d'Armor  
Article Le Petit Bleu des Côtes d'Armor du 29 novembre 2024 ([lien](#))

## Locations Airbnb : après une croissance folle, leur nombre sera limité à Dinan

La Ville de Dinan (Côtes-d'Armor) veut réguler la location touristique de courte durée, en appliquant une politique de quotas dans ses quartiers.



La Ville de Dinan veut appliquer des quotas pour les locations touristiques de courte durée à compter du 1er janvier 2025. Quatre secteurs tendus sont ciblés. ©Le Petit Bleu des Côtes-d'Armor

« Endiguer pour ne pas être débordés »  
Entre 2019 et 2023, le nombre de nuitées en location type Airbnb a augmenté de 23% (environ + 18000).  
« Il est nécessaire d'endiguer ce développement pour ne pas être débordé », considère l'adjoint en charge du dossier Jacques Touminet.  
Comme de freiner celui des loueurs qui se professionnalisent « même si ici une forte majorité des loueurs a un seul appartement », de limiter les nuisances de voisinage et « de remettre du logement sur le marché de longue durée » en accompagnant les propriétaires.

« Une petite marge »  
« Sur quels critères le nombre a-t-il été choisi ? Pourquoi 220 et pas 203 ? », demande la conseillère d'opposition Clémence Essevez-Roulet ([Dixor Cité](#)).  
« 220 permet de laisser un peu de marge. Des dossiers sont en cours, une vingtaine intra-muros. Il y a une importante gestion à faire derrière. Ça me paraît être une première étape », répond Jacques Touminet.

L'élu précise, à une autre question de la conseillère, que le dispositif de compensation n'est, selon lui, « pas forcément adapté au marché dinannais pour le moment. La compensation est valable pour les propriétaires de plusieurs appartements. »

Question locations touristiques de courte durée, la Ville de Dinan (Côtes-d'Armor) passe à la vitesse supérieure. Quelques jours après l'adoption de la loi Le Meur sur la régulation des meublés de tourisme, elle veut fixer des quotas de logements type Airbnb dans quatre principaux secteurs de la ville dits « tendus » : intra-muros, le Petit-Fort (bas du [Jezuel](#)), le port et le bourg de Léhon.  
Suite à un travail réalisé avec les services juridiques de Dinan



# Le tourisme

Plus de **6 millions de nuitées** touristiques en 2022, soit **10 % des nuitées bretonnes**

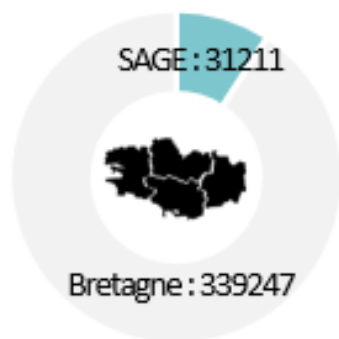
**50 %** de ces nuitées ont lieu dans des **meublés de tourisme**



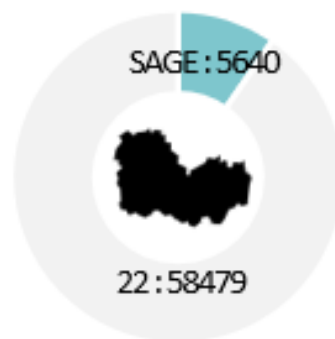
**35 %** de ces nuitées ont eu lieu pendant les mois de **juillet et août**.

**31 000 lits** dans **215 établissements** d'hébergement collectif marchand dans le SAGE en 2022

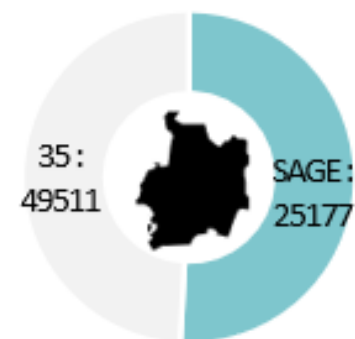
**50 %** des lits dans les hébergements collectifs marchands d'Ille et Vilaine sont situés dans le SAGE Rance Frémur



**9 % de l'offre bretonne** pour 5% de la surface bretonne

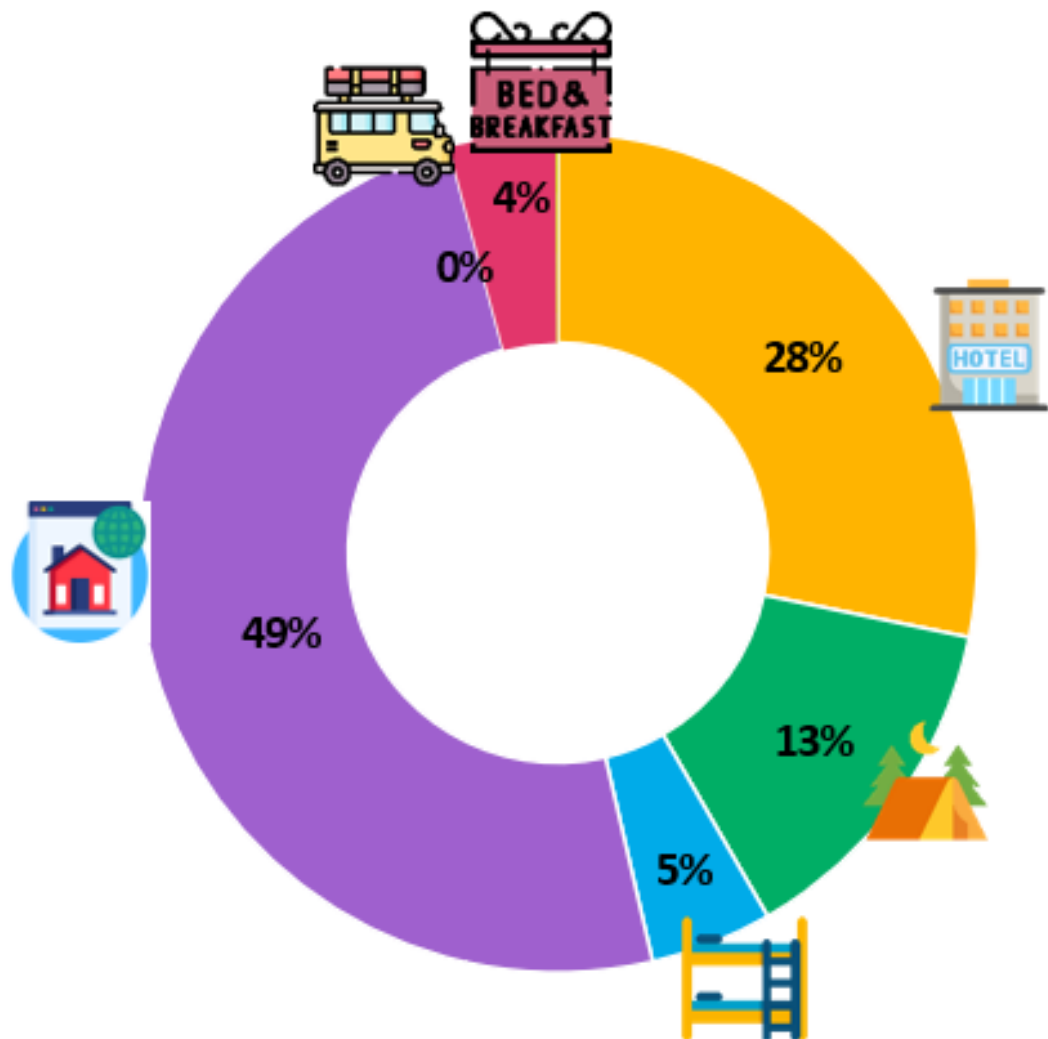


**10 % de l'offre costarmoricaine** pour 14 % de la surface costarmoricaine



**51 % bretonne** pour 12 % de la surface bretonne

# Le tourisme

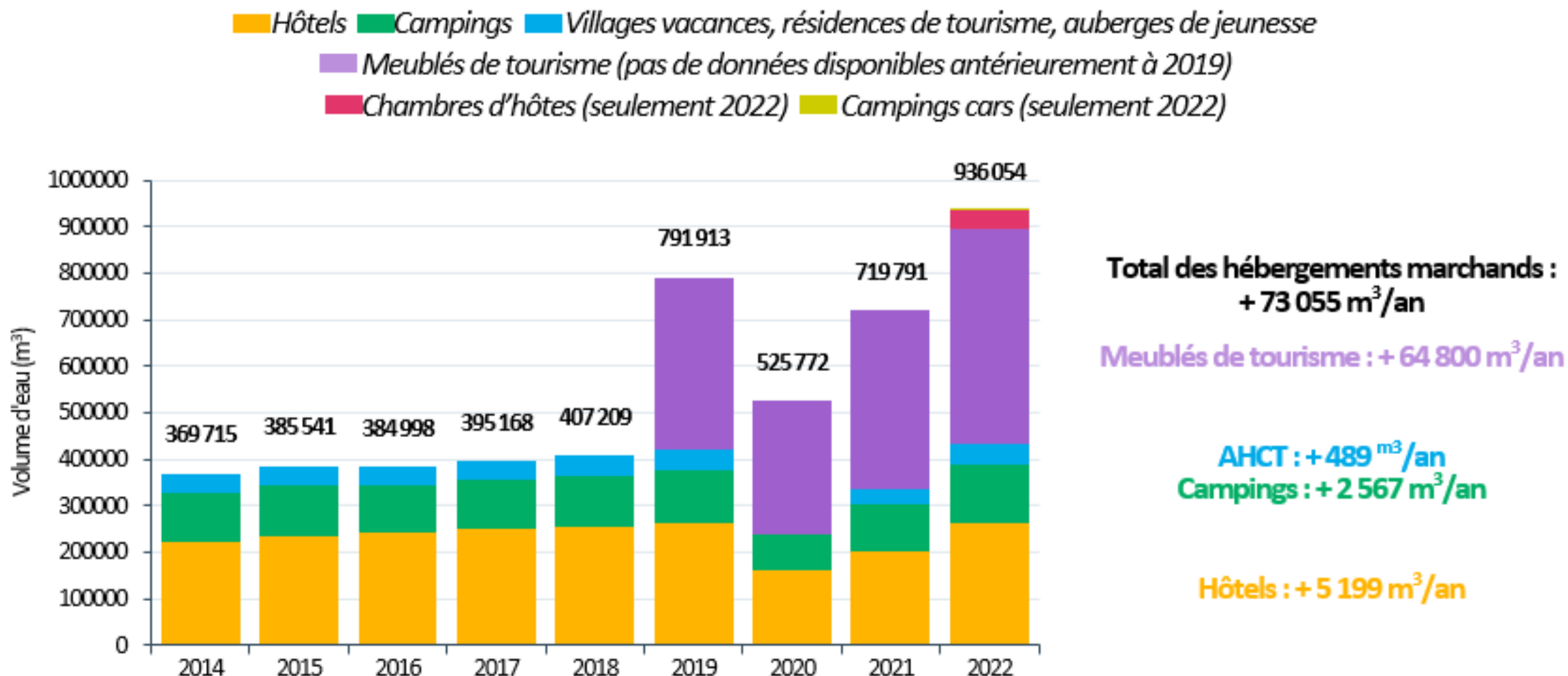


**936 000 m<sup>3</sup>**

consommés en 2022 par l'hébergement touristique

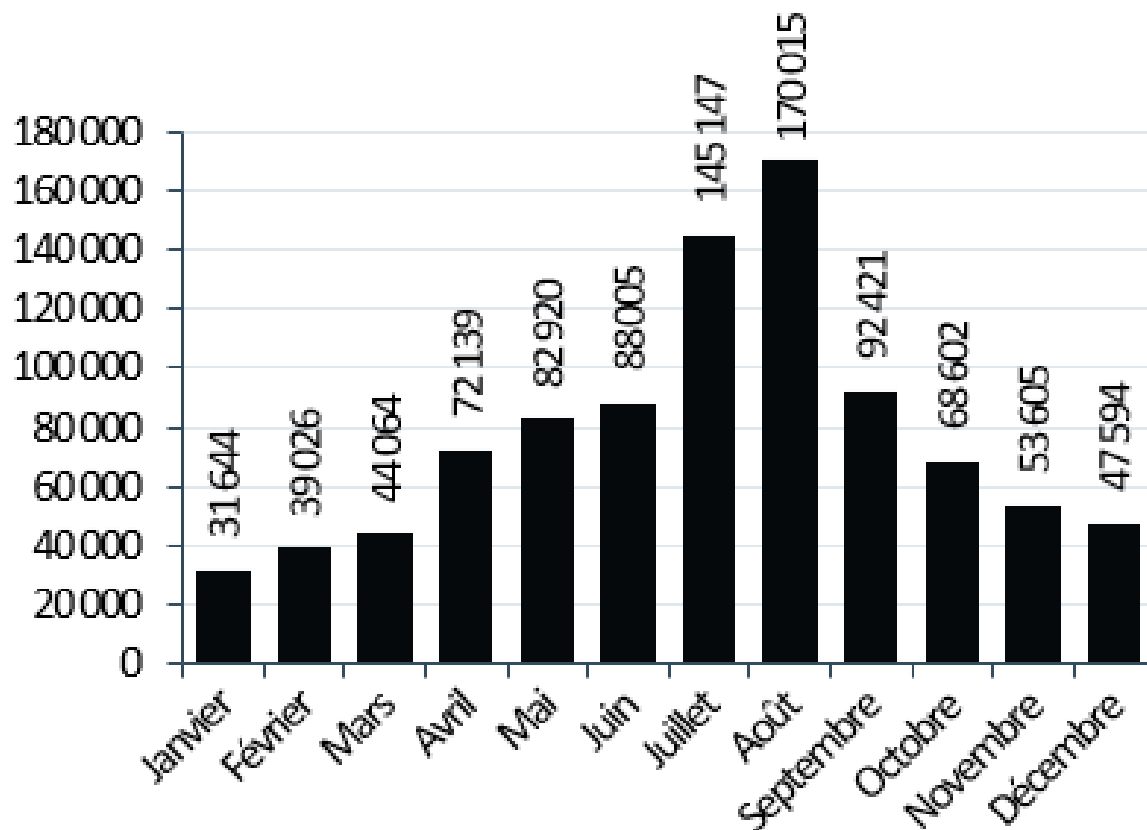
# Le tourisme

Figure 271. Estimation de l'évolution de la consommation en eau (en m<sup>3</sup>) des hébergements marchands dans le SAGE Rance Frémur



# Le tourisme

Figure 272. Estimation des volumes d'eau utilisés par mois en 2022 par les hébergements touristiques marchands



**34%** des consommations ont lieu sur les mois de **juillet et août**,  
**53%** de juin à septembre

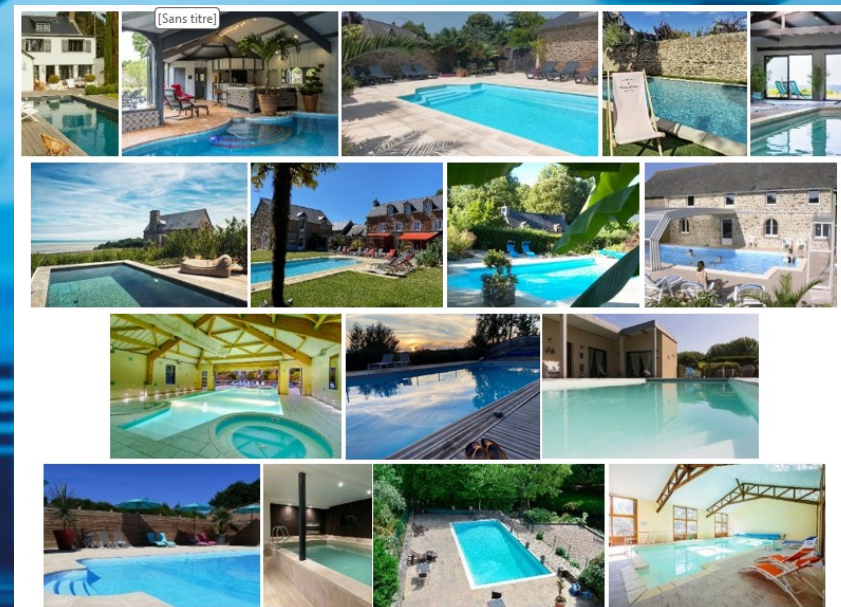
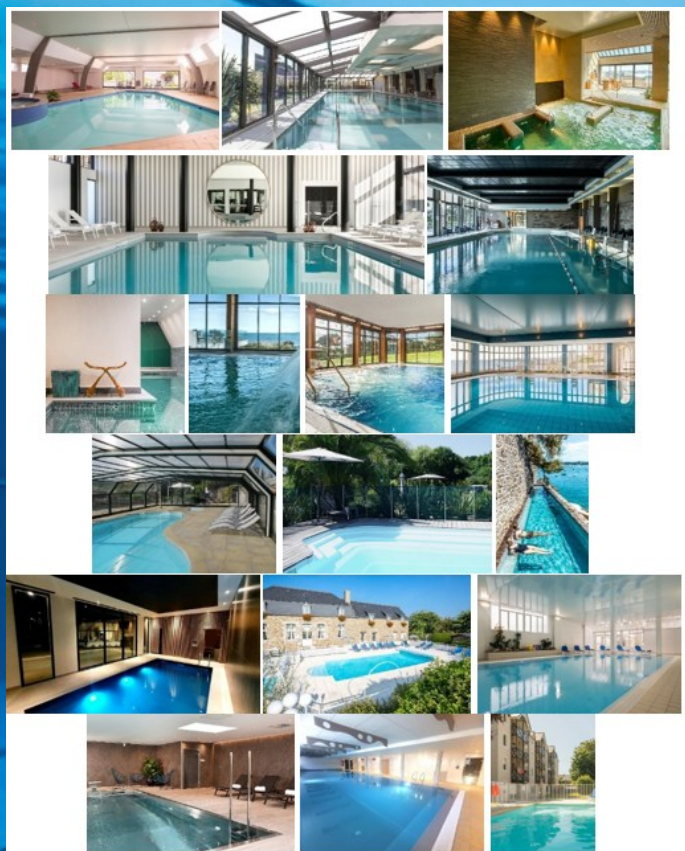
Sur les 936 000 m<sup>3</sup> utilisés en 2022 par les hébergements touristiques marchands,

environ **315 000 m<sup>3</sup>**

ont été utilisés **en juillet et août**

soit **34 %** de du volume annuel

# Le tourisme



**LA MONTAGNE** Article La Montagne du 11 juin 2023 ([lien](#))  
**Restrictions d'eau : "Un camping sans piscine ? C'est comme vendre une place de cinéma sans le film"**

Sur les 7.500 campings français, 3.900 disposent de piscines. Les exploitants s'inquiètent de restriction d'eau qui compromettraient l'attractivité de leurs campings. Certains se sont lancés dans une stratégie d'économie d'eau efficace.

## Consommation d'eau et sécheresse : le tourisme aggrave-t-il la situation ?

Le tourisme a un rôle à jouer dans l'augmentation des consommations d'eau, qui influent négativement sur la sécheresse, mais d'autres facteurs entrent en jeu. A commencer, évidemment, par la chaleur.



*L'été, la consommation d'eau augmente avec l'arrivée des touristes. (Photo d'illustration Le Télégramme)*

Il pourrait être tentant de faire porter le chapeau aux touristes. L'été, de nombreuses villes de bord de mer voient le nombre de leurs habitants sensiblement augmenter. Une forte croissance qui se traduit nécessairement par des consommations d'eau plus élevées. Mais, « en général, tout est prévu pour pouvoir approvisionner les stations en quantité d'eau nécessaire », soulignait à l'été 2022 Pascal

celle qui avait touché l'ensemble de la Bretagne aux alentours du 18 juillet 2022. « En général, plus il fait chaud, plus il y a de monde à venir », observait Franck-Olivier Henry. Verres d'eau, douches pour se rafraîchir... Le comportement des touristes n'est pas différent de celui des locaux. Mais là encore, ce n'est pas une canicule ponctuelle qui a de véritables conséquences sur les ressources en eau.

### Déficit de pluie

Ce qui explique plus exactement la sécheresse de 2022 et fait craindre des difficultés à se ravitailler en eau à l'automne, c'est le cumul d'un déficit de pluie qui perdure depuis l'hiver précédent et d'un printemps sec et chaud. Le tout, accentué par un été marqué par des fortes chaleurs. « Le changement climatique est très net depuis 1990. Il joue beaucoup sur l'évaporation, notamment au niveau des retenues d'eau. Ce qui fait qu'à pluie équivalente, on a

# Le tourisme

**EPTB**  
RANCE FRÉMUR  
BAIE DE BEAUSSEINS  
Établissement public territorial de bassin

## RENCONTRES de l'eau

Bienvenue **TOURISME & EAU**  
RELEVONS LE DÉFI!

DES RENCONTRES ORGANISÉES PAR:

**CLE** Commission locale de l'eau

L'eau en commun.

- ÉTAT de la RESSOURCE
- USAGES & PARTAGES
- DÉFINITION des ENJEUX
- RÈGLEMENTATION

MILIEU AQUATIQUE QUALITÉ

USAGES HUMAINS QUANTITÉ

AVEC LES ACTEURS & ACTRICES DU TOURISME

Notre credo? un tourisme DURABLE

C'est la clé de notre RÉUSSITE!

BOEM

LA FONTAINE DU HALLAIE

→ ZÉDOGRAFIK.com

## TOURISME

HÉBERGEMENT ACTIVITÉS

### CONSOMMATION AUGMENTE

JUILLET-AOÛT SEPTEMBRE OCTOBRE

PÉRIODE CRITIQUE  
... SÈCHERESSE... CLIMAT ...

VECTEUR D'ATTRACTIVITÉ

Moins d'eau = pollution

Demain

Plus je viens plus

### REPENSER l'offre et les pratiques

TOURISTES

ACTEURS ÉCO

→ ZÉDOGRAFIK.com

## Ateliers

Parlons futur proche...

2030

2050

Toujours attractifs...

une recherche de tourisme plus VERT

moins de LITTORAL, PLUS de CAMPAGNE

UNE INQUIÉTUDE CLIMATIQUE

UNE PRISE de CONSCIENCE

UN TOURISME RÉGLEMENTÉ

DÉS DÉPLACEMENTS RESSERRÉS

LOCAL

NATUREL

→ ZÉDOGRAFIK.com

## on peut faire quoi?

AGIR, tout de suite

SOBRIÉTÉ

MOUSSEURS

TOILETTES SÈCHES

RÉCUPÉRATEUR EAU de PLUIE

INCITATION ou TAXATION

RÈGLEMENTATION

SENSIBILISATION

COMMUNICATION

→ ZÉDOGRAFIK.com

## Points de blocages?

MÉCONNAISSANCE RÉGLEMENTATION

PEUR de l'IMPACT (fréquentation, satisfaction)

PARADOXE du STANDING

INVESTISSEMENTS NÉCESSAIRES

PARADOXES COMPORTEMENTAUX

on va y arriver!

### Conditions de réussite

APPROCHES LUDIQUES

COMMUNIQUER INCITER

PARTAGE DES DONNÉES

VISIBILITÉ DES AIDES & SOLUTIONS

ACCOMPAGNEMENT AU CHANGEMENT

## c'est parti pour un tourisme SOBRE en EAU

Acteurs et actrices de l'eau et plus!

Touristes

Élu.es

Acteurs & Actrices du tourisme

→ ZÉDOGRAFIK.com

# Le tourisme



# TOURISTE  
EAU  
RESPONSABLE

CHACQUE  
GOUTTE  
COMPTE

**POUR ÉVITER ÇA...**

Je fais un usage  
raisonnable de l'eau.

L'eau, même en vacances,  
ça ne se gaspille pas !

QR code: Pour en savoir plus  
CIEAU.com

LE CENTRE  
D'INFORMATION  
SUR L'EAU