

PAYS
D'IROISE
COMMUNAUTÉ
BRO AN HIRWAZH

Stratégie de gestion des risques d'érosion et de submersion

Louisa Le Rouzic
louisa.lerouzic@ccpi.bzh

Séminaire « Repenser le lien terre-mer »
07/11/2024

Pays d'Iroise Communauté



PAYS
D'IROISE
COMMUNAUTÉ
BRO AN HIRWAZH

- 19 communes dont 14 littorales
- 50 000 habitants
- 317 km²
- Littoral de 170 km
- Diversité des côtes
- Phénomènes d'érosion et submersion marine
- Compétence GEMAPI et planification urbanisme

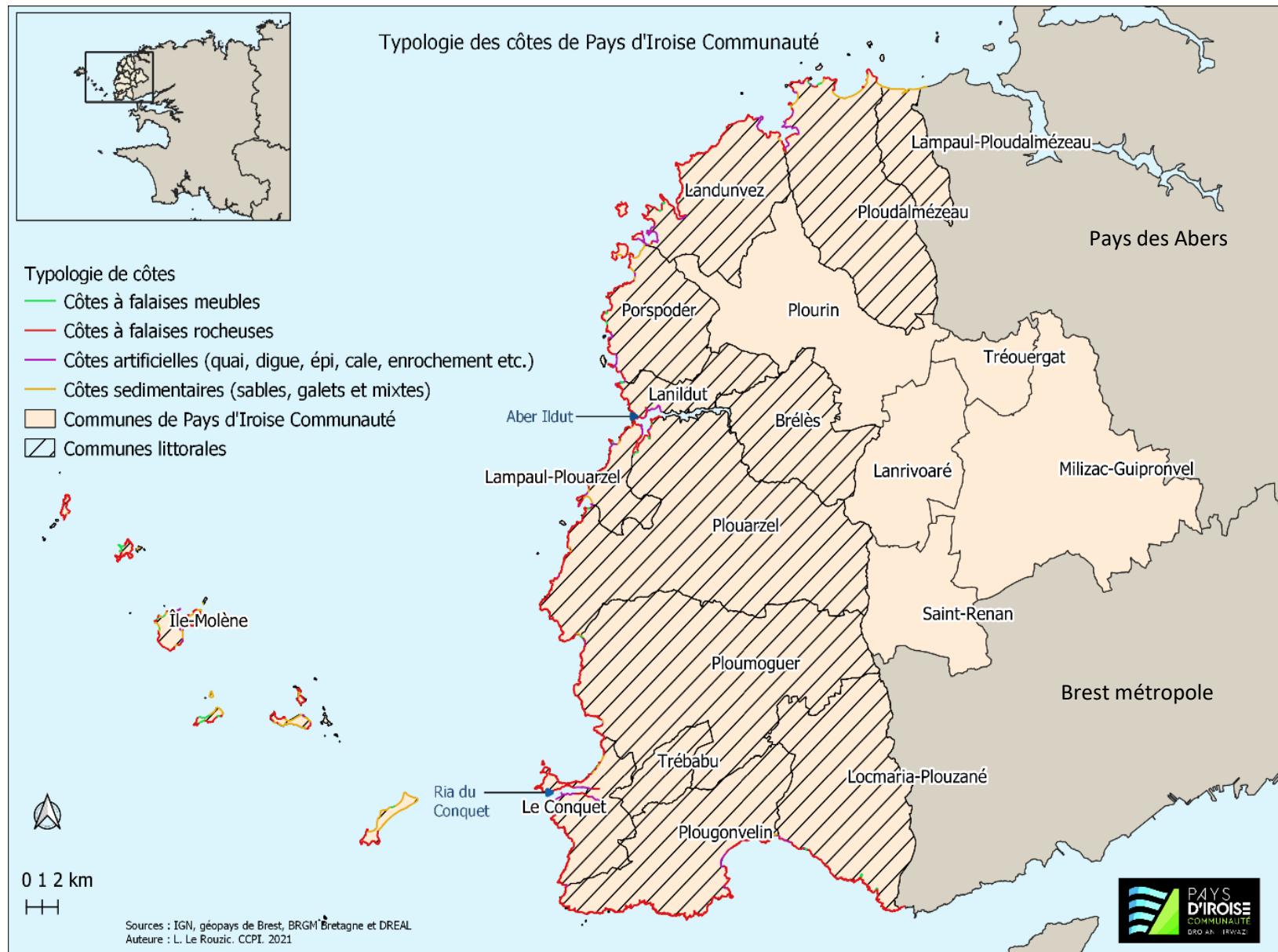




Photo : Casagec Ingénierie, 2022

Falaise meuble et mur de soutènement au Porsmeur à Porspoder



Port de Portsall à Ploudalmézeau



Photo : Casagec Ingénierie, 2022

Dune de Tréompan à Ploudalmézeau



Photo : Casagec Ingénierie, 2022

Falaise de Porsévigné à Plouarzel



PAYS
D'IROISE
COMMUNAUTÉ
BRO AN HIRWAZH

Prise en compte des risques littoraux

- identification des ouvrages côtiers
- Mise à jour des cartes
- Recensement des enjeux menacés
- Etude plus fine sur l'érosion côtière

stratégie de gestion

- I. Gestion des ouvrages côtiers par les propriétaires actuels
- II. Poursuivre la surveillance et le suivi du littoral
- III. Prendre en compte les risques côtiers dans les documents d'urbanisme**
- IV. Tenir compte des risques côtiers dans l'aménagement
- V. Développer l'alerte et la gestion de crise
- VI. Poursuivre la gestion naturelle sur les sites à risque faible
- VII. Développer la connaissance et la conscience des risques auprès de tout public

Le Conquet





PAYS
D'IROISE
COMMUNAUTÉ

Prendre en compte les risques côtiers dans le PLUi-H

Submersion : Zones basses soumises à des débordements lors des grandes marées et/ou tempêtes, amplification liée à la hausse du niveau marin (2050-2100)

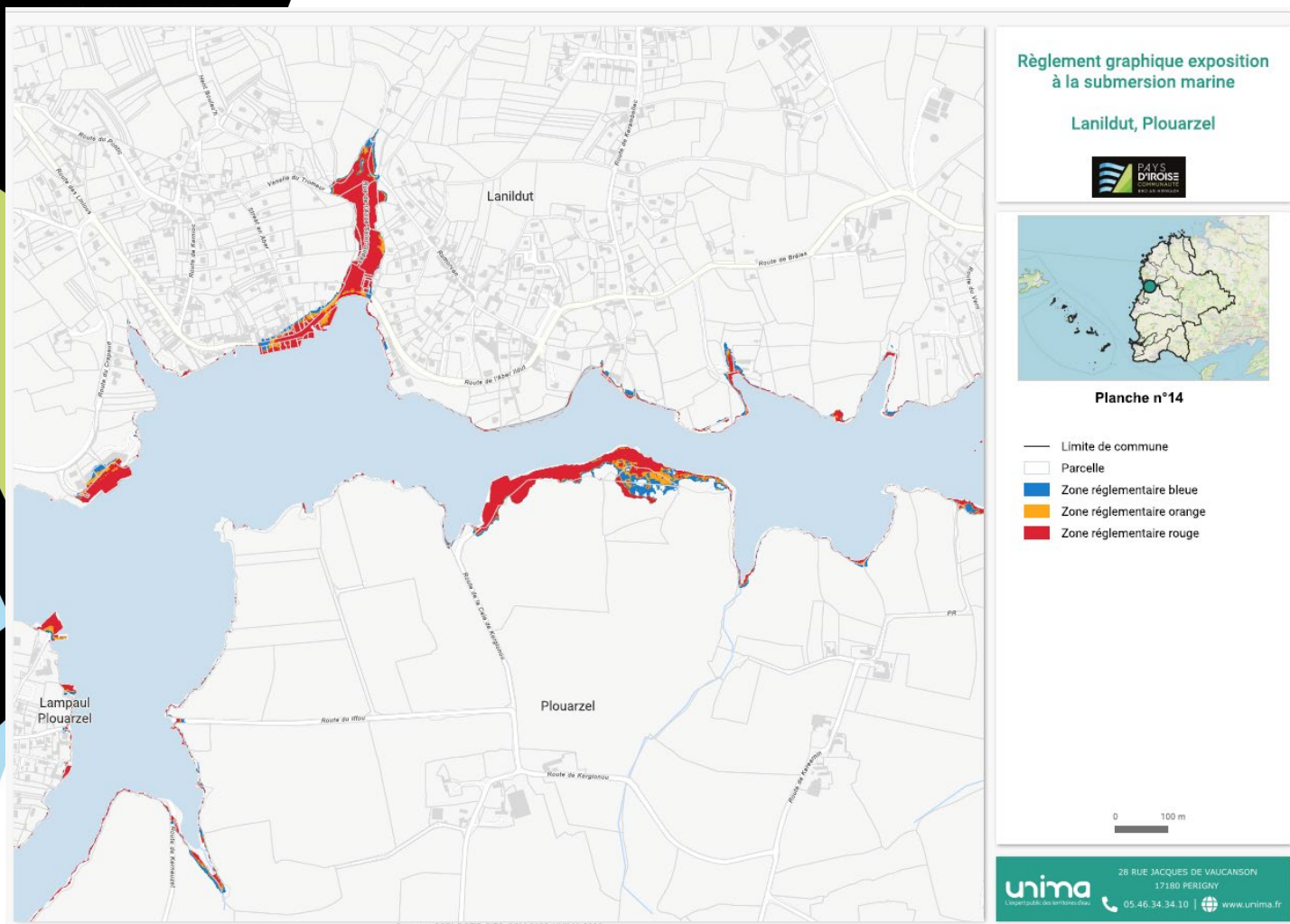
➤ Règlement graphique

➤ Règlement écrit (en cours d'élaboration)

A titre d'exemple cela peut-être traduit comme suit :

- Zone rouge** = interdiction de construction
- Zone orange** = interdiction de construction sauf commerces sans pièce de sommeil-niveau plancher minimum
- Zone bleue** = construction autorisée avec niveau plancher minimum

Travail sur la destination des constructions

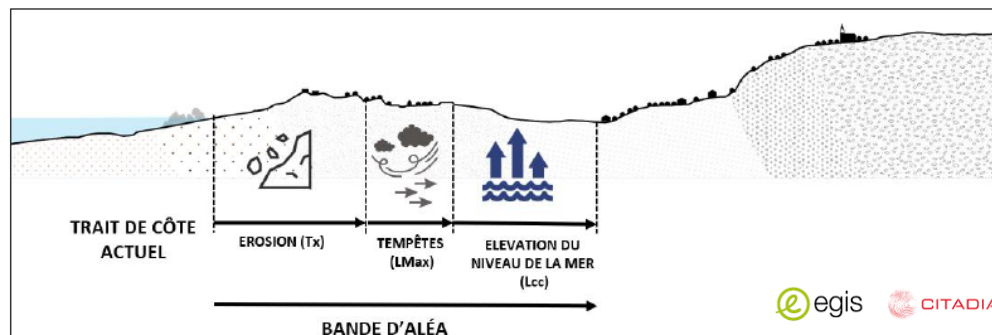




PAYS
D'IROISE
COMMUNAUTÉ
BRO AN HIRWAZH

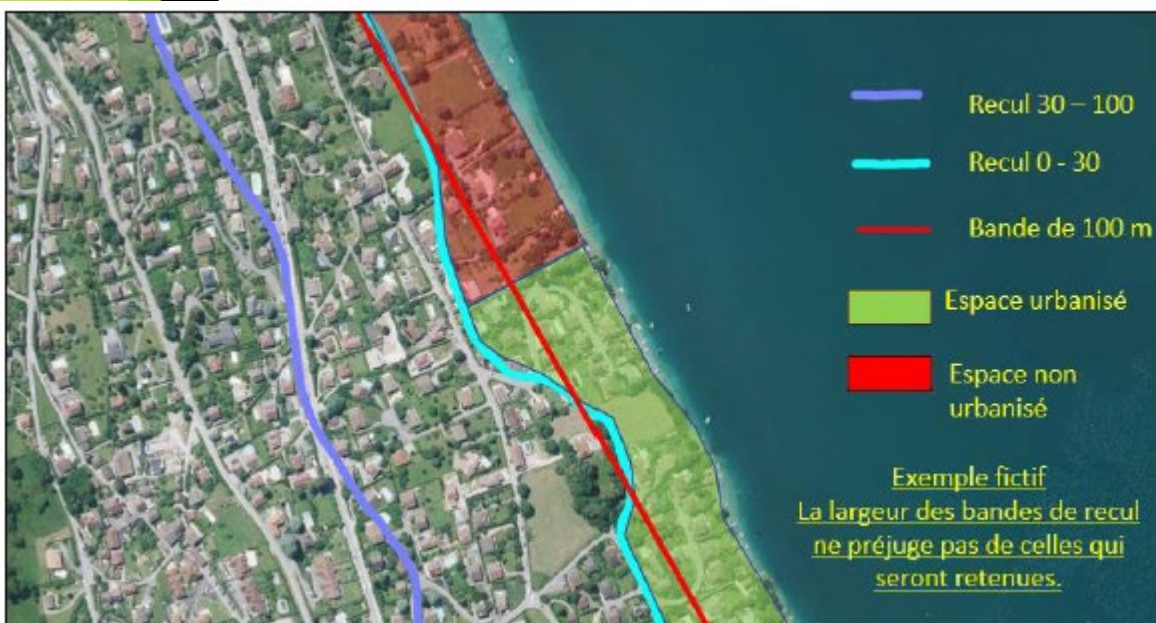
Prendre en compte les risques côtiers dans le PLUi-H

Erosion : évolution naturelle du paysage, mais accentuée par la hausse du niveau marin et des tempêtes potentiellement plus fortes



➤ Règlement graphique

➤ Règlement écrit (loi Climat et Résilience)



Zones exposées à 30 ans	Zones exposées entre 30-100 ans
<p>L'interdiction de toute construction nouvelle, à l'exception :</p> <ul style="list-style-type: none">→ des travaux de réfection et d'adaptation des constructions existantes ;→ des installations nécessaires à des services publics ou à des activités économiques exigeant la proximité immédiate de l'eau et qui présentent un caractère démontable ;→ des extensions de biens existants qui présentent un caractère démontable. <p>→ des installations nécessaires à des services publics ou à des activités économiques exigeant la proximité immédiate de l'eau et qui présentent un caractère démontable</p>	<p>Les constructions nouvelles ou d'extensions de biens existants seront possibles, sous conditions :</p> <ul style="list-style-type: none">→ obligation pour les propriétaires de prévoir, à leur charge, la démolition et la remise en état des terrains ;→ la somme nécessaire à la démolition sera consignée par la caisse des dépôts ;→ l'obligation de démolition s'appliquera lorsque le recul du trait de côte sera tel que la sécurité des personnes ne pourra plus être assurée à court terme (3 ans).

Comparaison à l'échelle nationale

Cartographie nationale des zones basses du littoral

Zone basse définies à la cote des plus hautes mers astronomiques (PHMA) – Cerema 2024

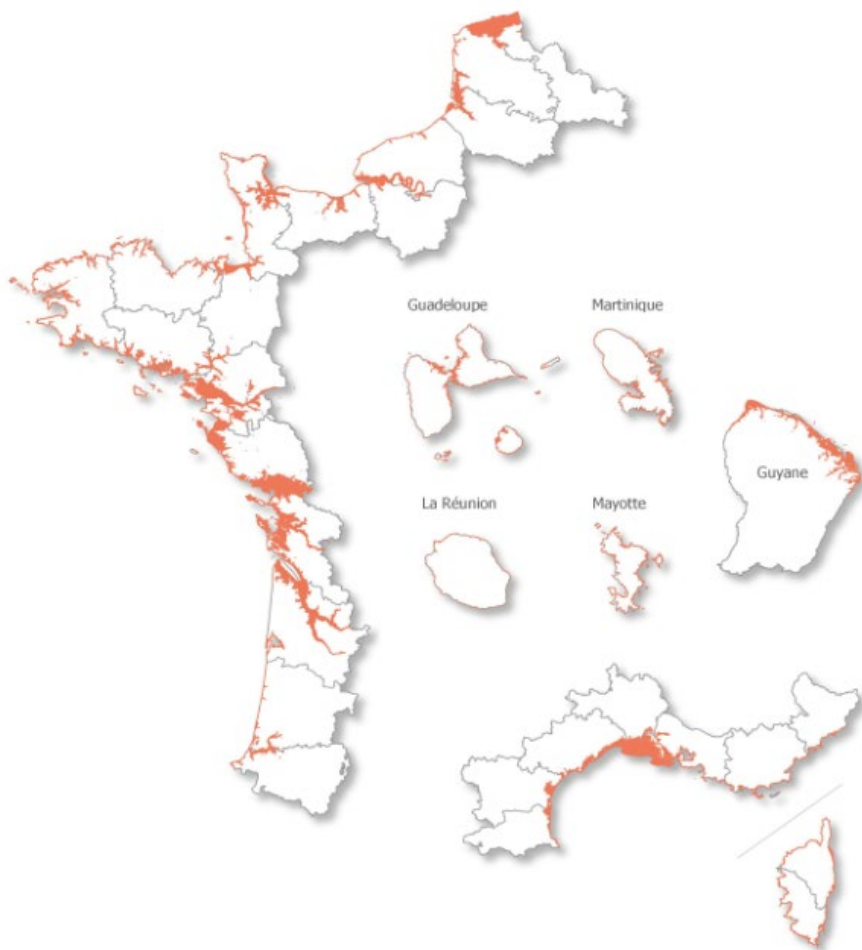
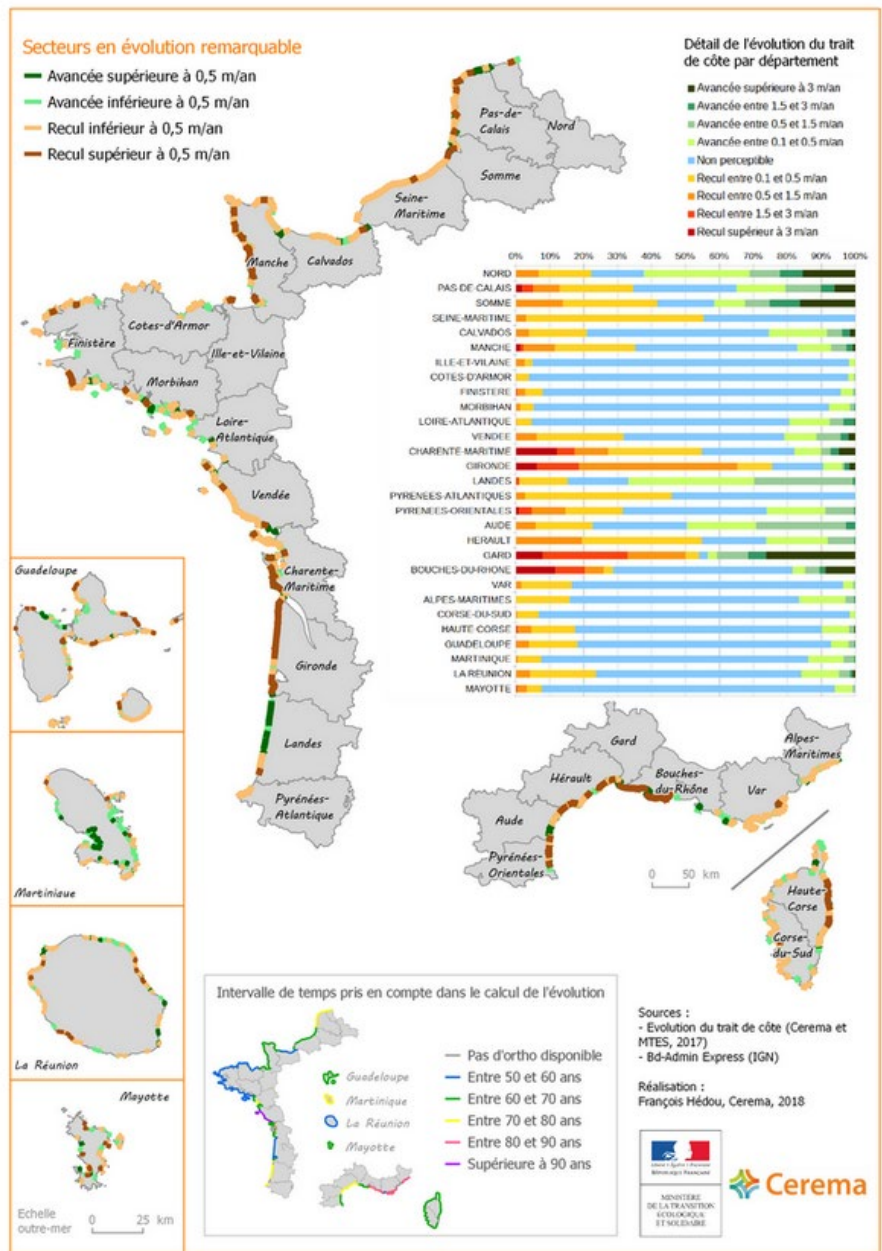


Figure 6 : Aperçu national de l'emprise des zones basses à la cote des PHMA (en orange). Nota : les échelles entre les différents territoires ne sont pas respectées.

Cartographie de l'indicateur national d'érosion (INE)





PAYS
D'IROISE
COMMUNAUTÉ
BRO AN HIRWAZH

Merci de votre attention